

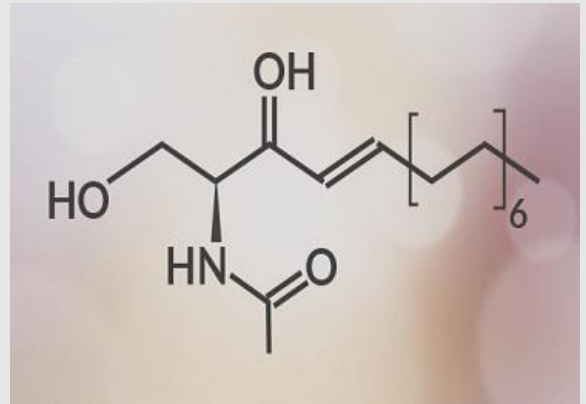
# NEWSLETTER #2

Skin protection with Ceramide  
Stable & Easy-to-use Innovation ceramide

2022.02

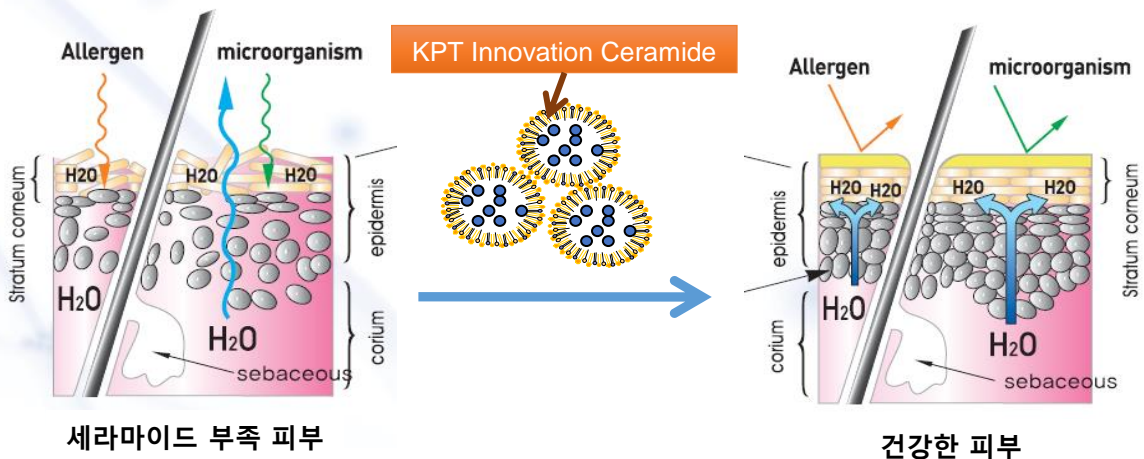
## Ceramide

피부 각질층은 피부의 촉촉함을 유지하고, 외부자극으로부터 피부를 보호하는 중요한 역할을 합니다. 각질층의 각질세포 사이를 채우는 물질을 세포 간 지질이라고 하는데 이것이 Ceramide 입니다. Ceramide는 체내의 수분 증발을 억제하고, 수분과 결합하여 피부에 수분을 오래 머무를수 있도록 하여 피부 장벽 기능에 중요한 역할을 합니다.



## Ceramide와 피부 장벽

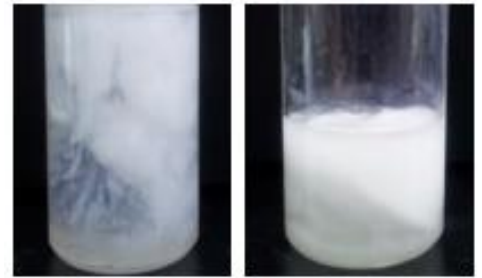
피부장벽 파괴시 => 수분증발, 탄력저하, 피부트러블, 아토피 발생



## Easy-to-use Innovation ceramide

### 기존 세라마이드 사용의 문제점

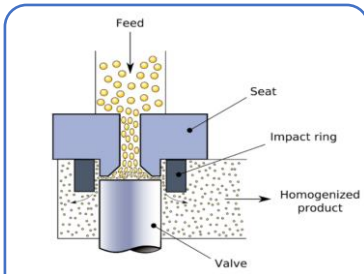
- Low stability
- Re-Crystallization
- Coagulation
- Flocculation



Coagulation

Flocculation

### 다양한 제형에 편리하게 사용



특별한 기술



편리한 사용



다양한 제형



- Liposome, Nanoemulsion 기술과 High Pressure Homogenized 기술 적용
- 에센스, 크림, 에멀전, 토너, 미스트, 마스크팩 등 여러 제형에 쉽게 사용가능
- 제형 적용시 가온, 리포솜 or 유화 등 추가공정 없이 Ceramide 사용 가능
- Ceramide 함량 2~6%

Actosome Inoceramide E06

Glycerin, Caprylic/Capric Triglyceride, Water, Deoxyphytantriyl palmitamide MEA, Hydrogenated Lecithin, Cholesterol, Ceramide NP

Cerasol 2.0

Water / Caprylic/Capric Triglyceride / Glycerine / Hydrogenated Lecithin / Ceramide NP / 1,2-Hexandiol / Ethylhexylglycerin